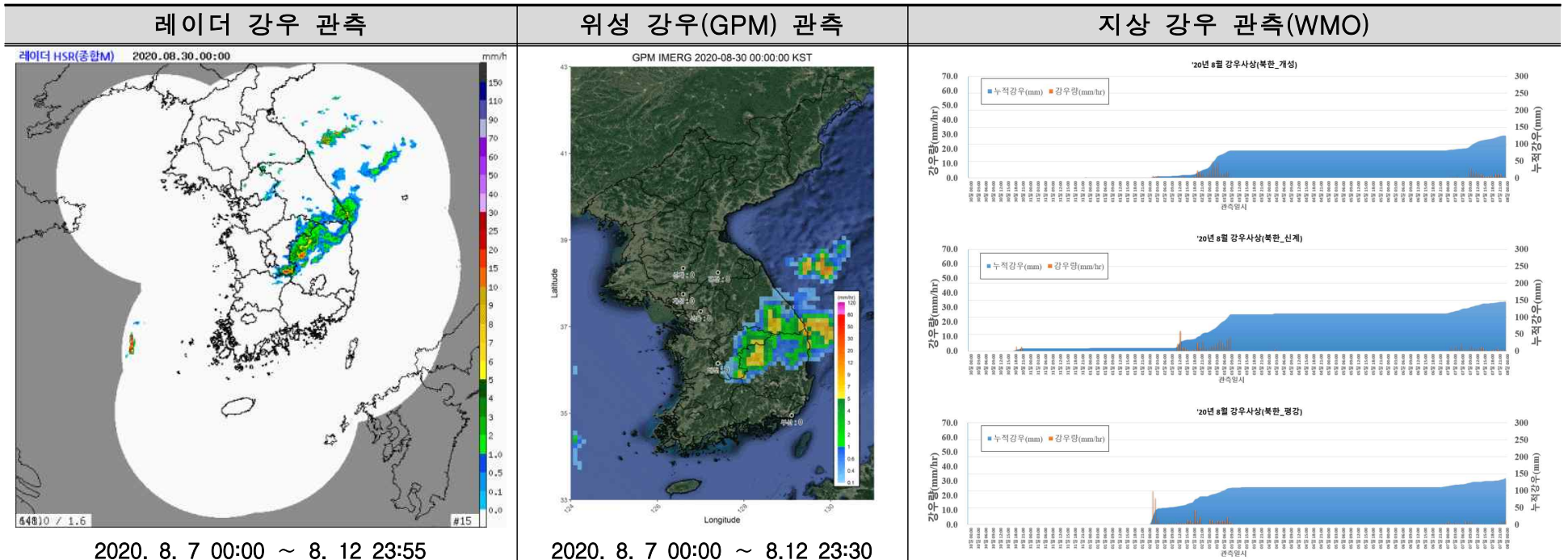


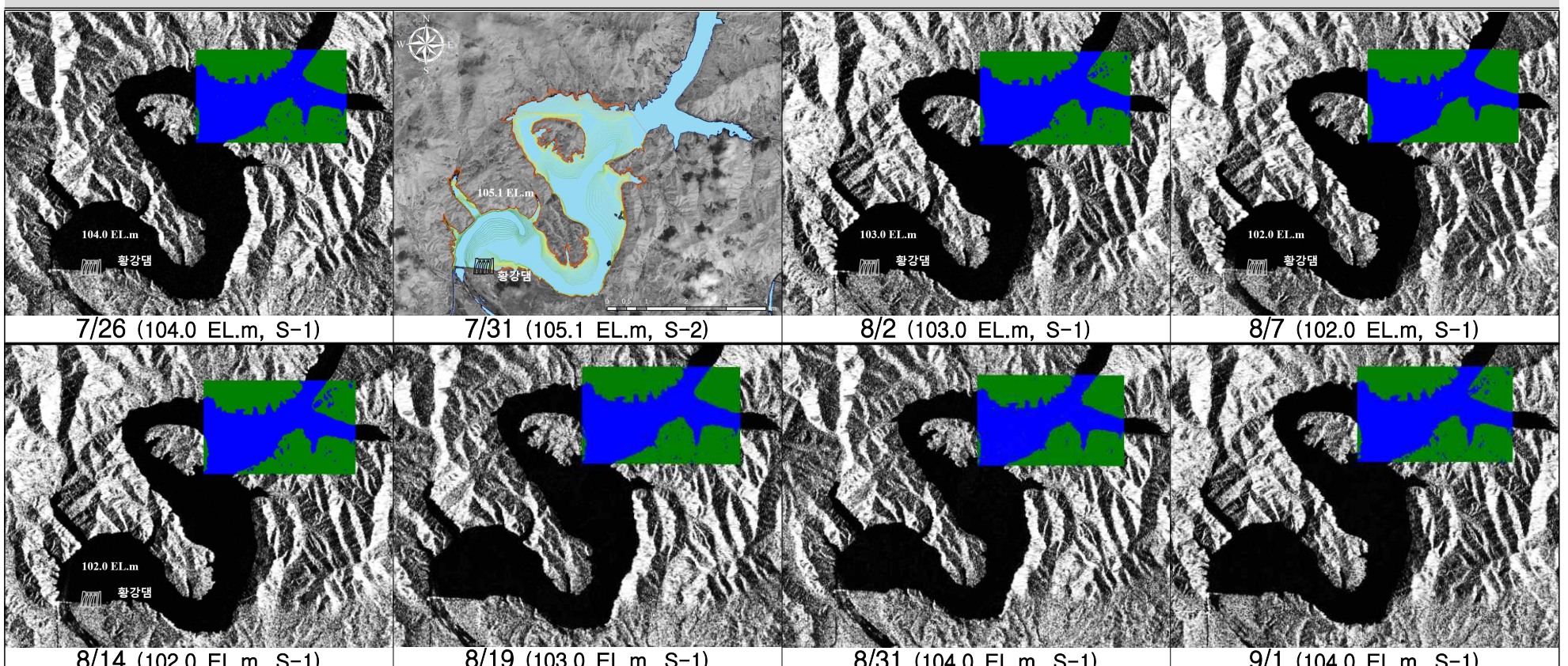
[대상지역 : 임진강 접경지역 / 분석기간 : 2020.08.30 ~ 09.07]

I 강우 관측



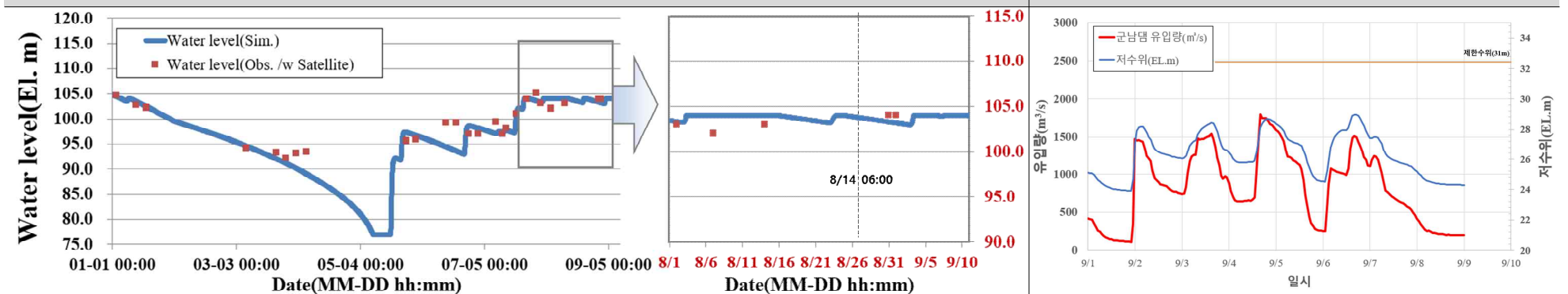
II 현황 분석

황강댐(북한) 위성 영상 분석(Sentinel-1(SAR)/Sentinel-2(MSI))



저수지 모의운영 현황(AutoROM)

군남홍수조절지 운영현황



III 평가 및 고찰

- (북한 황강댐) 황강댐 유역 인근 관측소(개성, 평강, 신계)에 100mm 이상의 누적 강우(9/1-7)가 관측됨
8월 31 ~ 9월 1일 위성영상 분석결과 **104 EL.m**의 저수위가 추정되었으며, 추가적인 여수로 방류(9/10-)에 대비가 필요함
- (군남홍수조절지) 9월 1일 이후 9호 태풍 마이삭에 의한 지속 적인 유입량이 있으나 제한수위 이하에서 운영되고 있으며, 잔유역 유입량 외의 무단방류에 의한 유입은 나타나지 않았으나 황강댐의 고수위 유지가 이어지므로 지속적인 모니터링을 통해 황강댐 운영상황을 주시 중

IV 참고(접경지역 모니터링 시스템)

